



SPŠ elektrotechniká a VOŠ  
Pardubice  
Karla IV. 13  
530 02 Pardubice I

naše značka  
5001822187

vyřizuje  
Daniel Bělohávek

datum  
06.11.2018

Věc:

**SPŠ ELEKTROTECHNICKÁ PARDUBICE REKONSTRUKCE AREÁLU DO NOVÉHO SO-04 PLYNOVOD  
STL plynovodní přípojka PE d 32 a odběrné plynového zařízení pro areál Do Nového 1131, Pardubice, pč.  
4881/3**

Obec: Pardubice I

Ulice: Do Nového 1131

K.ú. - p.č.: Pardubice-4881/3

Stavebník: SPŠ elektrotechniká a VOŠ Pardubice , Karla IV. 13 , 530 02 Pardubice I

Účel stanoviska: Neuvedeno

GasNet, s.r.o., jako provozovatel distribuční soustavy (PDS) a technické infrastruktury, zastoupený GridServices, s.r.o., vydává toto stanovisko:

PDS souhlasí s vydáním rozhodnutí o povolení stavby dále uvedeného plynárenského zařízení a plynovodních přípojek (dále jen "PZ").

Stavba PZ bude realizována a dokončena v souladu se

Smlouvou o připojení č. 320090115859, uzavřenou mezi Provozovatelem distribuční soustavy a zákazníkem.

a) Stávající PZ, na které se napojuje budované PZ:

STL plynovodní přípojka : OCEL

Dimenze: DN 100, DN 25 - nelze zcela přesně určit místo redukce

Vlastník plynovodu: GasNet, s.r.o.

b) Nově budované PZ:

STL přípojka PE dn 32: 29 m

Počet kusů přípojek: 1

Připomínky k PD:

Signální vodič bude CYY 2,5 mm<sup>2</sup>. Přípojka bude provedena z IPE s ochranným pláštěm v celé délce.

Plynoměry od velikosti G-10 musí být vždy umístěny na pevné podložce a zabezpečeny vhodným pevným přichycením zabraňujícím možnosti pohybu plynoměru v souladu s TPG 934 01 bod 5.4.

K předložené projektové dokumentaci na odběrné plynové zařízení (dále jen "OPZ") vydáváme souhlasné stanovisko pouze z hlediska umístění hlavního uzávěru plynu (dále jen "HUP"), fakturačního plynoměru, hodinového množství odebraného plynu a počtu spotřebičů.

Umístění HUP: Pilíř HUP u objektu

Plynoměr, typ a rozteč: G-25, rozteč 335 mm

Regulátor tlaku plynu: ano

Přetlak při měření: 2 kPa

Plynoměr musí být osazen v souladu s TPG 934 01.

Požadujeme osadit uzávěr před i za plynoměrem.

Řešení objektu HUP musí být realizováno v souladu s technickým požadavkem provozovatele distribuční soustavy

GridServices, s.r.o.

Plynárenská 499/1

Zábrdovice

602 00 Brno

T +420532221111

F +420545578571

E info@gridservices.cz

I www.gridservices.cz

IČ: 27935311

DIČ: CZ27935311

Zapsán do obchodního rejstříku:

Krajský soud v Brně

oddíl C, vložka 57165

26.07.2007

Bankovní spojení:  
Československá obchodní banka,  
a.s.

Číslo účtu: 17837923

Kód banky: 0300

(Zásady pro projektování, výstavbu, rekonstrukce a opravy místních sítí). Tento předpis je k dispozici na <http://www.gasnet.cz/cs/technicke-dokumenty>.

V rámci dalšího projednání a realizace výše uvedené stavby PZ požadujeme dodržet tyto podmínky:

1. Stavba PZ musí být realizována podle odsouhlasené projektové dokumentace (dále jen "PD") a v souladu s platnými právními předpisy a platnými ČSN-EN, TPG, TIN, Technickými požadavky provozovatele distribuční soustavy. Technické požadavky provozovatele distribuční soustavy naleznete na: <http://www.gasnet.cz/cs/technicke-dokumenty/>.
  2. Zhotovitel stavby PZ je povinen nejméně 5 pracovních dnů před zahájením prací nahlásit zahájení stavby provedením registrace stavby na adrese <https://www.gasnet.cz/cs/emp/dodavatel/prihlaseni/>. Zhotovitel obdrží po registraci stavby z centrální adresy jedinečné identifikační číslo stavby, které je povinen uvádět na všech dokladech souvisejících se stavbou.
  3. Stavbu PZ a propojovací práce na stávající PZ smí provádět zhotovitel certifikovaný v rozsahu dle TPG 923 01. Certifikát musí odpovídat typu PZ a prováděné činnosti.
  4. Před záhozem potrubí bude provedeno geodetické zaměření stavby a polohopisných prvků. Bude vyhotovena geodetická dokumentace skutečného provedení stavby PZ dle směrnice provozovatele distribuční soustavy - Dokumentace distribuční soustavy (Zaměření plynárenského zařízení a vyhotovení digitální technické mapy v jeho okolí). Geodetická směrnice je k dispozici na <http://www.gasnet.cz/cs/technicke-dokumenty/>. Upozorňujeme, že geodetická dokumentace skutečného provedení stavby PZ zpracovaná dle uvedené směrnice bude vyžadována při odevzdání a převzetí stavby PZ.
  5. Termín zahájení přejímacího řízení je nutné dohodnout s příslušným technikem realizace staveb, který na dané stavbě provádí dohled GridServices, s.r.o. Přejímku samostatně budované plynovodní přípojky, zhotovené v režimu Technický partner, provádí v elektronické podobě příslušný technik připojování a rozvoje PZ Operativní správy sítí.
  6. Při přejímce stavby bude předána dokumentace stavby PZ dle platných TPG. Seznam dokladů je k dispozici na <http://www.gasnet.cz/cs/technicke-dokumenty/>.
  7. Propojení stavby PZ s distribuční soustavou může být realizováno až po vydání souhlasu PDS s vpuštěním plynu.
  8. Toto stanovisko včetně schválené PD musí být k dispozici na stavbě PZ.
  9. V případě stavby nového VTL plynovodu nebo VTL přípojky (nová plynofikace) je investor (stavebník) povinen v souladu se zák. č. 458/2000 Sb., Energetický zákon, v platném znění, již v rámci územního řízení požádat Ministerstvo průmyslu a obchodu ČR o udělení příslušné autorizace. Na přeložky stávajících VTL plynovodů (VTL přípojek) se tato povinnost nevztahuje.
  10. Stavebník je povinen dodržet podmínky stanovené vlastníky a správci pozemků dotčených stavbou.
- Plynárenské zařízení a plynovodní přípojky jsou dle ust. § 2925 zákona č. 89/2012 Sb., občanského zákoníku, provozovány jako zařízení zvlášť nebezpečné a z tohoto důvodu jsou chráněny ochranným pásmem dle zákona č. 458/2000 Sb. ve znění pozdějších předpisů.

Nedodržení podmínek uvedených v tomto stanovisku zakládá odpovědnost stavebníka za vzniklé škody.

Rozsah ochranného pásma je stanoven v zákoně 458/2000 Sb. ve znění pozdějších předpisů.

Při realizaci uvedené stavby budou dodrženy podmínky pro provádění stavební činnosti:

- 1) Za stavební činnosti se pro účely tohoto stanoviska považují všechny činnosti prováděné v ochranném pásmu plynárenského zařízení a plynovodních přípojek (tzn. i bezvýkopové technologie a terénní úpravy) a činnosti mimo ochranné pásmo, pokud by takové činnosti mohly ohrozit bezpečnost a spolehlivost plynárenského zařízení a plynovodních přípojek (např. trhačí práce, sesuvy půdy, vibrace, apod.).
- 2) Stavební činnosti je možné realizovat pouze při dodržení podmínek stanovených v tomto stanovisku. Nebudou-li tyto podmínky dodrženy, budou stavební činnosti považovány dle § 68 zákona č. 458/2000 Sb. ve znění pozdějších předpisů za činnost bez našeho předchozího souhlasu. Při každé změně projektu nebo stavby (zejména trasy navrhovaných inženýrských sítí) je nutné požádat o nové stanovisko k této změně.

3) Před zahájením stavební činnosti bude provedeno vytyčení trasy a přesné určení uložení plynárenského zařízení a plynovodních přípojek. Vytyčení trasy provede příslušná provozní oblast (formulář a kontakt naleznete na [www.gridservices.cz](http://www.gridservices.cz) nebo NONSTOP zákaznická linka 800 11 33 55). Při žádosti uvede žadatel naši značku (číslo jednací) uvedenou v úvodu tohoto stanoviska. O provedeném vytyčení trasy bude sepsán protokol. Přesné určení uložení plynárenského zařízení a plynovodních přípojek je povinen provést stavebník na svůj náklad. Bez vytyčení trasy a přesného určení uložení plynárenského zařízení a plynovodních přípojek stavebníkem nesmí být vlastní stavební činnosti zahájeny. Vytyčení plynárenského zařízení a plynovodních přípojek považujeme za zahájení stavební činnosti.

4) Bude dodržena mj. ČSN 73 6005, TPG 702 04, zákon č.458/2000 Sb. ve znění pozdějších předpisů, případně další předpisy související s uvedenou stavbou.

5) Pracovníci provádějící stavební činnosti budou prokazatelně seznámeni s polohou plynárenského zařízení a plynovodních přípojek, rozsahem ochranného pásma a těmito podmínkami.

6) Při provádění stavební činnosti, vč. přesného určení uložení plynárenského zařízení je stavebník povinen učinit taková opatření, aby nedošlo k poškození plynárenského zařízení a plynovodních přípojek nebo ovlivnění jejich bezpečnosti a spolehlivosti provozu. Nebude použito nevhodného nářadí, zemina bude těžena pouze ručně bez použití pneumatických, elektrických, bateriových a motorových nářadí.

7) Odkryté plynárenské zařízení a plynovodní přípojky budou v průběhu nebo při přerušení stavební činnosti řádně zabezpečeny proti jejich poškození.

8) V případě použití bezvýkopových technologií (např. protlaku) bude před zahájením stavební činnosti provedeno úplné obnazení plynárenského zařízení a plynovodních přípojek v místě křížení na náklady stavebníka. V případě, že nebude tato podmínka dodržena, nesmí být použita bezvýkopová technologie.

9) Stavebník je povinen neprodleně oznámit každé i sebemenší poškození plynárenského zařízení nebo plynovodních přípojek (vč. izolace, signalizačního vodiče, výstražné fólie atd.) na telefon 1239.

10) Před provedením zásypu výkopu bude provedena kontrola dodržení podmínek stanovených pro stavební činnosti, kontrola plynárenského zařízení a plynovodních přípojek. Kontrolu provede příslušná provozní oblast (formulář a kontakt naleznete na [www.gridservices.cz](http://www.gridservices.cz) nebo NONSTOP zákaznická linka 800 11 33 55). Při žádosti uvede žadatel naši značku (číslo jednací) uvedenou v úvodu tohoto stanoviska. Povinnost kontroly se vztahuje i na plynárenské zařízení, které nebylo odhaleno. O provedené kontrole bude sepsán protokol. Bez provedené kontroly nesmí být plynárenské zařízení a plynovodní přípojky zasypány. V případě, že nebudou dodrženy výše uvedené podmínky, je stavebník povinen na základě výzvy provozovatele plynárenského zařízení a plynovodních přípojek, nebo jeho zástupce doložit průkaznou dokumentaci o nepoškození plynárenského zařízení a plynovodních přípojek během výstavby nebo provést na své náklady kontrolní sondy v místě styku stavby s plynárenským zařízením a plynovodními přípojkami.

11) Plynárenské zařízení a plynovodní přípojky budou před zásypem výkopu řádně podsypány a obsypány těženým pískem, bude provedeno zhutnění a bude osazena výstražná fólie žluté barvy, vše v souladu s ČSN EN 12007-1-4, TPG 702 01, TPG 702 04.

12) Neprodleně po skončení stavební činnosti budou řádně osazeny všechny poklapy a nadzemní prvky plynárenského zařízení a plynovodních přípojek.

13) Poklapy uzávěrů a ostatních armatur na plynárenském zařízení a plynovodních přípojkách, vč. hlavních uzávěrů plynu (HUP) na odběrném plynovém zařízení udržovat stále přístupné a funkční po celou dobu trvání stavební činnosti.

14) Případné zřizování stavenišť, skladování materiálů, stavebních strojů apod. bude realizováno mimo ochranné pásmo plynárenského zařízení a plynovodních přípojek (není-li ve stanovisku uvedeno jinak).

15) Bude zachována hloubka uložení plynárenského zařízení a plynovodních přípojek (není-li ve stanovisku uvedeno jinak).

16) Při použití nákladních vozidel, stavebních strojů a mechanismů zabezpečit případný přejezd přes plynárenské zařízení a plynovodní přípojky uložení panelů v místě přejezdu plynárenského zařízení.

Toto stanovisko platí pouze pro území a stavební objekty vyznačené v předložené dokumentaci a to 24 měsíců ode dne jeho vydání.

V případě dotčení pozemku v majetku společnosti GasNet, s.r.o. je třeba dále projednat smluvní vztah k tomuto

pozemku. Kontakt na projednání naleznete na adrese [www.gasnet.cz/cs/kontaktni-system/](http://www.gasnet.cz/cs/kontaktni-system/), činnost "Smluvní vztahy - pozemky a budovy plynárenských zařízení", případně na NONSTOP zákaznické lince 800 11 33 55.

Za správnost a úplnost dokumentace předložené s žádostí včetně jejího souladu s platnými předpisy plně zodpovídá její zpracovatel. Stanovisko nenahrazuje případná další stanoviska k jiným částem stavby.

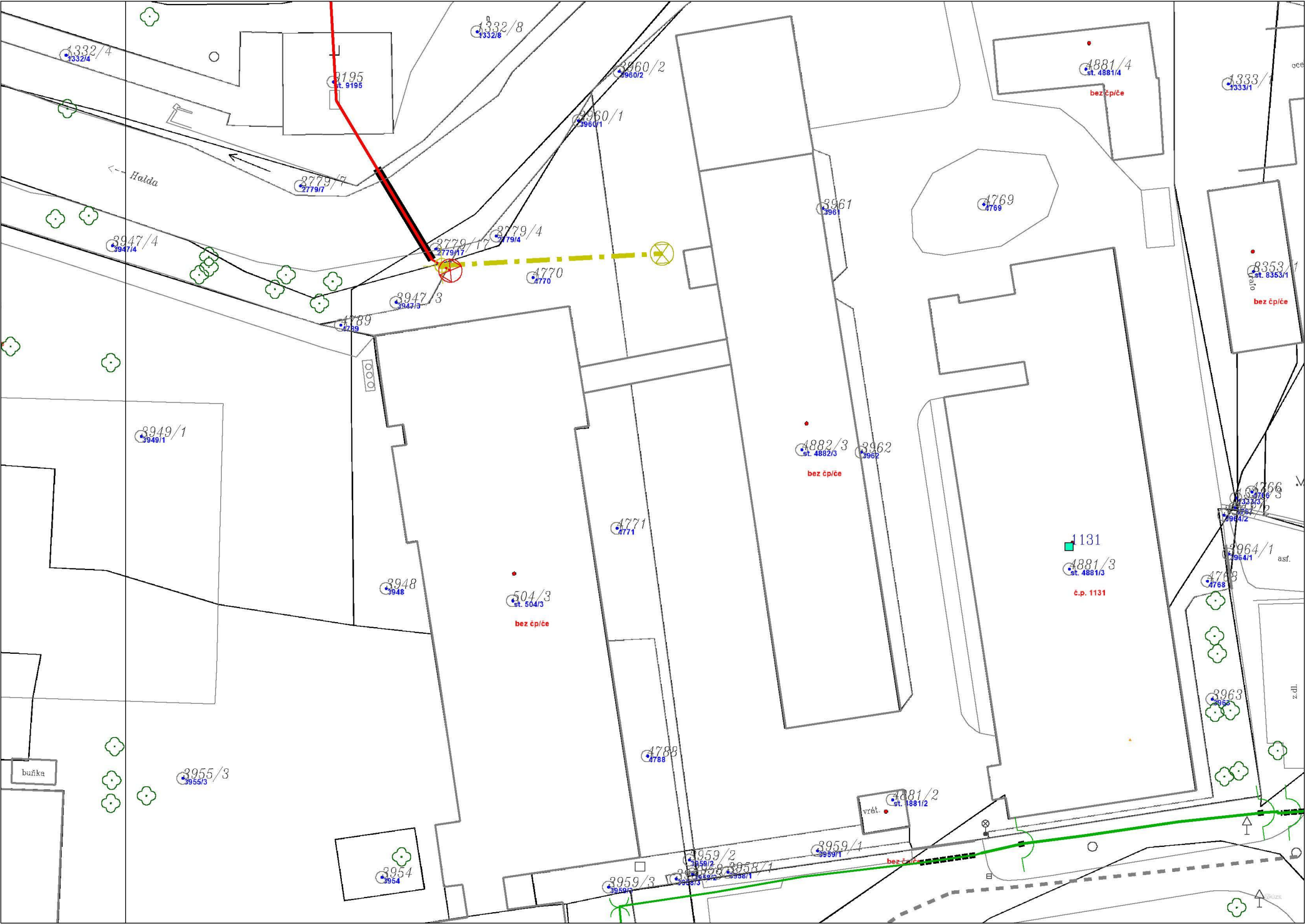
V případě další korespondence nebo jednání (např. změna stavby) uvádějte naši značku - 5001822187 a datum tohoto stanoviska. Kontakty jsou k dispozici na [www.gridservices.cz](http://www.gridservices.cz) nebo NONSTOP zákaznická linka 800 11 33 55.

*Rina*

GasNet, s.r.o.  
zastoupená společností GridServices, s.r.o., IČ 279 35 311  
Daniel Bělohávek  
Vedoucí přípoj.a rozv. PZ-Čechy východ1  
Odd. přípoj. a rozvoj PZ-Čechy východ 1  
+420495060461  
daniel.belohlavek@innogy.com

**Přílohy:** Detailní zákres plynárenského zařízení, Ověřená příloha žadatele, Ověřená příloha žadatele, Ověřená příloha žadatele, Ověřená příloha žadatele, Ověřená příloha žadatele, Ověřená příloha žadatele, Ověř

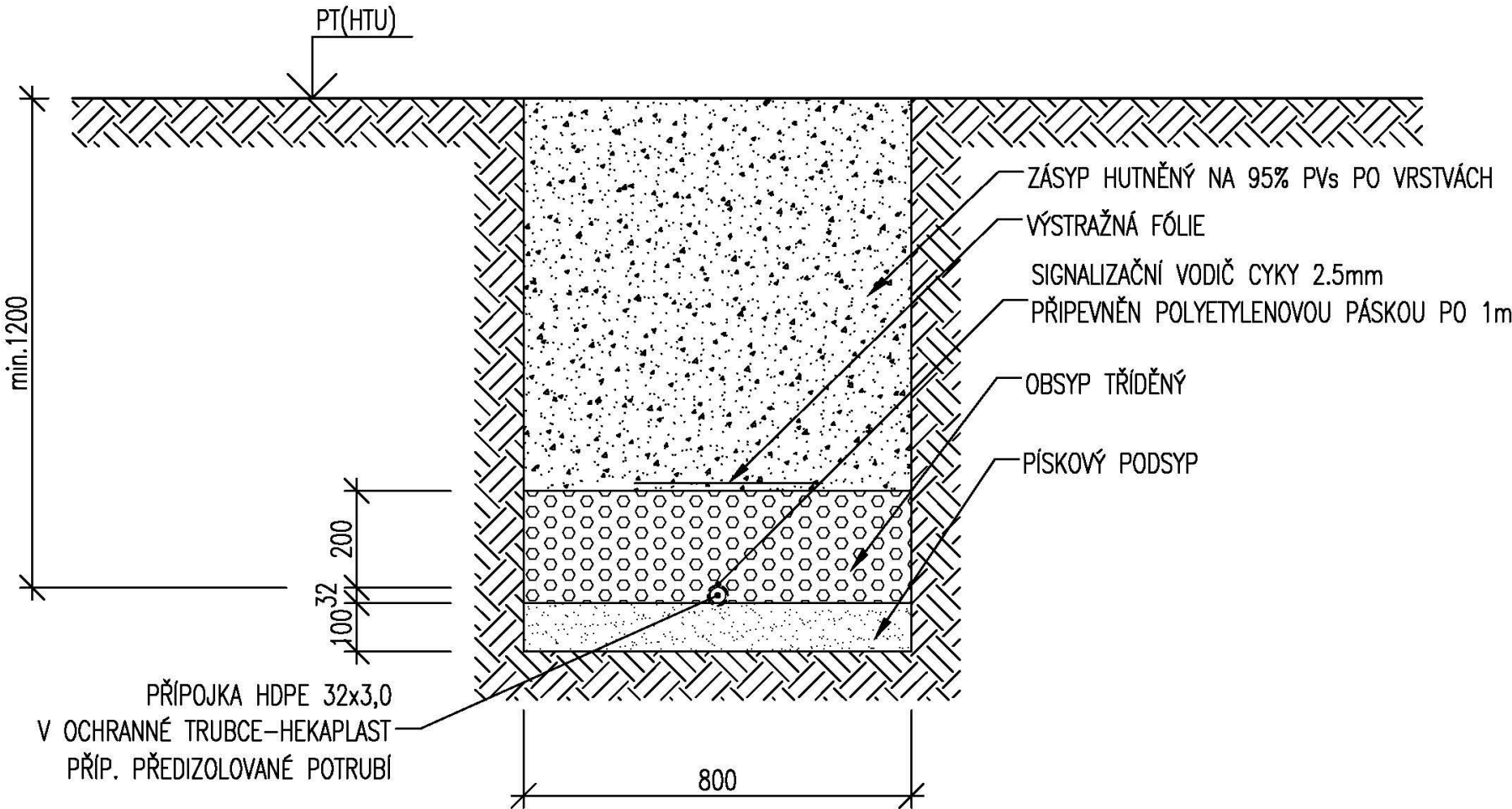




Legenda:

	linie plynovodu
	NTL
	STL
	VTL
	WTL
	nefunkční
	plánovaná stavba před realizací
	ve výstavbě, neuvedeno do provozu
	regulační stanice
	ochranné zařízení
	kabel
	elektropřípojka
	kabel protikoroze ochrany
	anodové uzemnění
	stanice katodové ochrany
	pásmo vlivu anodového uzemnění SKAO

# ULOŽENÍ V TERÉNU



## PROJEKTANT PROFESNÍ ČÁSTI

ZODPOVĚDNÝ PROJEKTANT	VYPRACOVAL	KONTROLOVAL	LOGO
Jan Hána Pod Sokolovnou 9/693 140 00 Praha 4	Jan Hána Pod Sokolovnou 9/693 140 00 Praha 4	Jan Hána Pod Sokolovnou 9/693 140 00 Praha 4	<b>ATEPRO s.r.o.</b> Projektování ZTI vodovodů, kanalizací a plynovodů

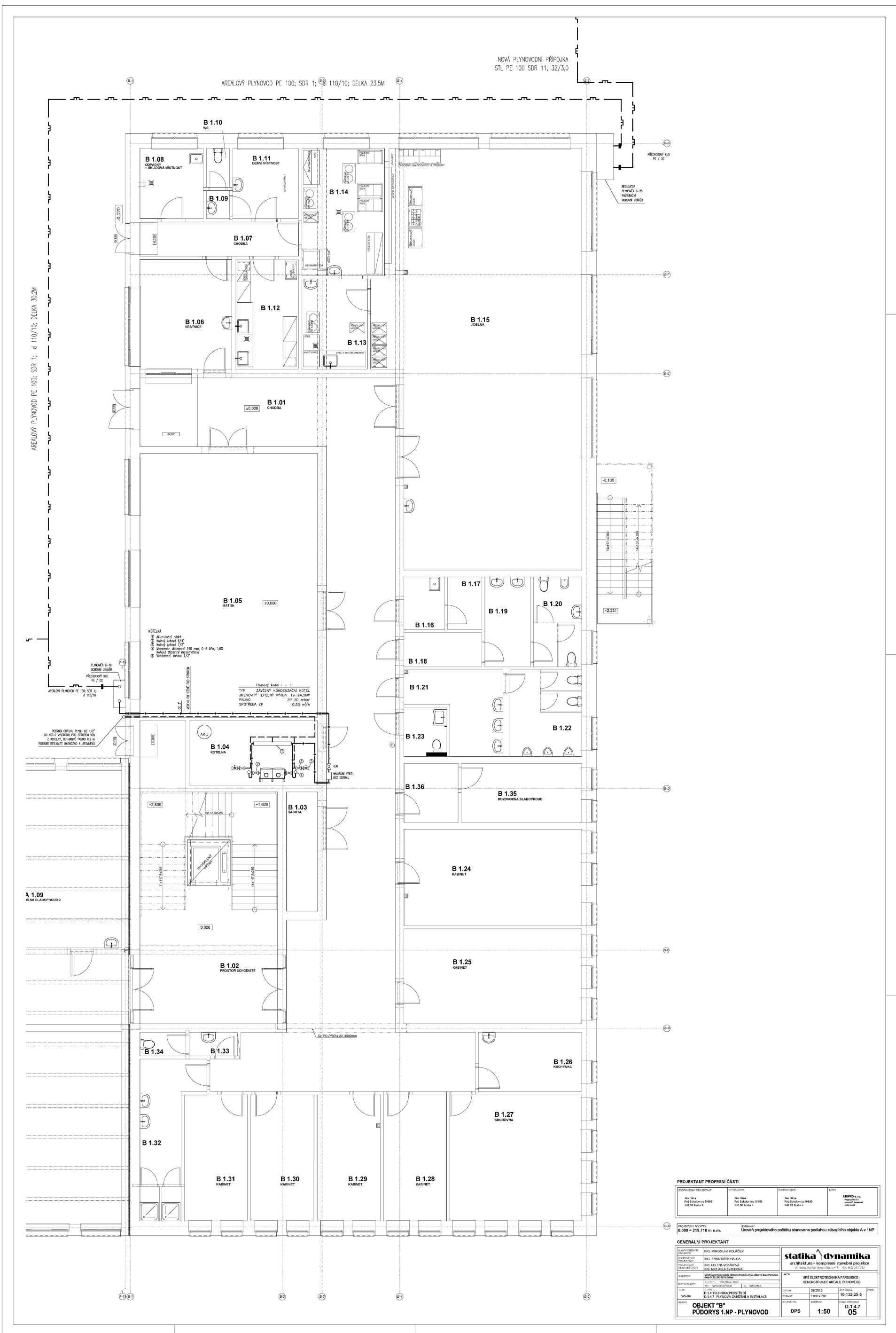
PROJEKTOVÝ POČÁTEK  
**0,000 = 219,710 m n.m.**

POZNÁMKY  
Úroveň projektového počátku stanovena podlahou stávajícího objektu A v 1NP

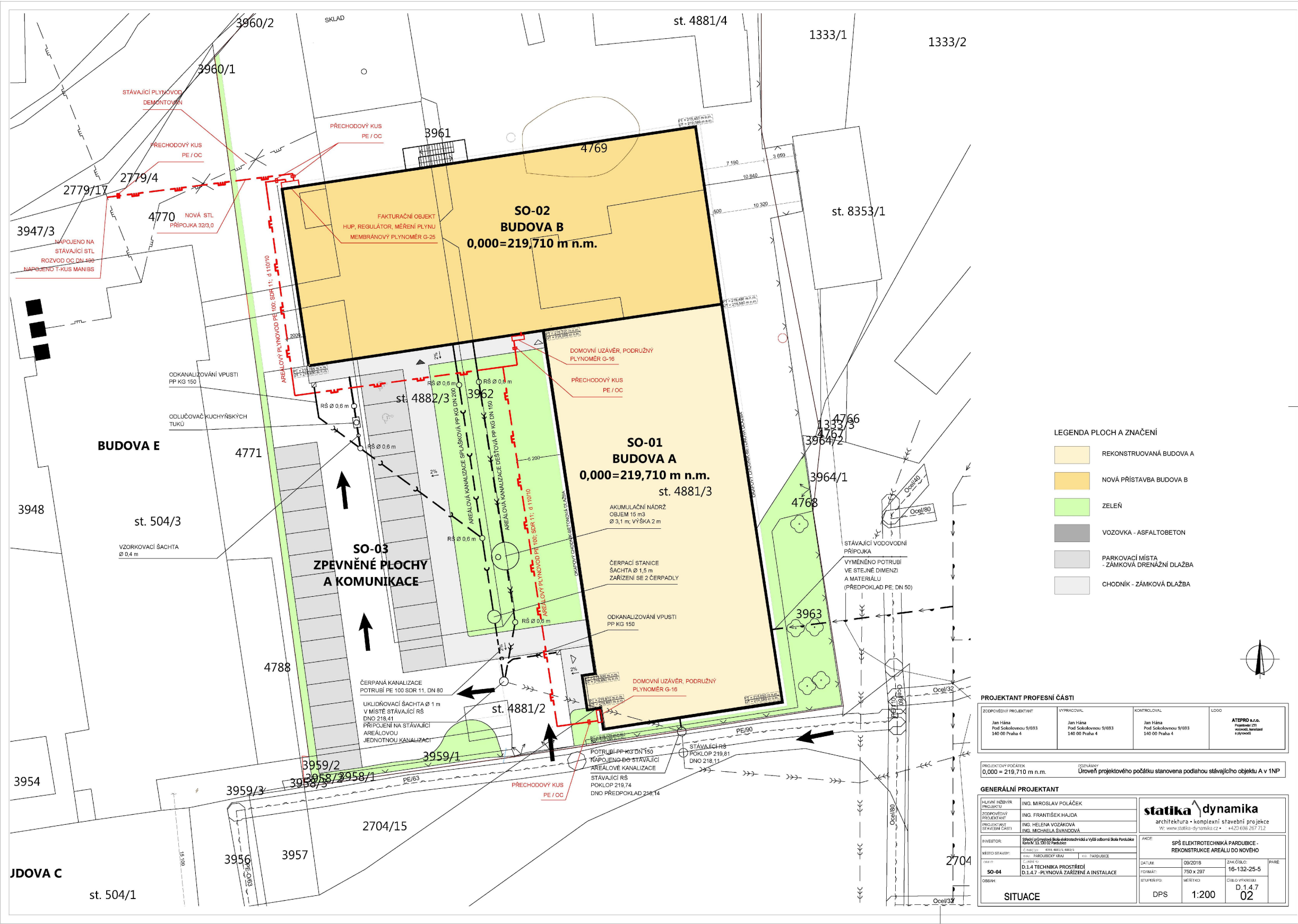
## GENERÁLNÍ PROJEKTANT

HLAVNÍ INŽENÝR PROJEKTU	ING. MIROSLAV POLÁČEK		
ZODPOVĚDNÝ PROJEKTANT	ING. FRANTIŠEK HAJDA		
PROJEKTANT STAVEBNÍ ČÁSTI	ING. HELENA VOZÁKOVÁ ING. MICHAELA ŠVANDOVÁ		
INVESTOR:	Střední průmyslová škola elektrotechnická a Vyšší odborná škola Pardubice Karla IV. 13, 530 02 Pardubice		
MÍSTO STAVBY:	Č. PARCELY: 4769, 4881/3, 4882/3		
	KRAJ: PARDUBICKÝ KRAJ	K.Ú.: PARDUBICE	
OBJEKT:	ČLENĚNÍ PD D.1.4 TECHNIKA PROSTŘEDÍ D.1.4.7 - PLYNOVÁ ZAŘÍZENÍ A INSTALACE		
OBSAH:	ULOŽENÍ PLYNU		

<div>statika dynamika</div> <div>architektura ▪ komplexní stavební projekce</div> <div>W: www.statika-dynamika.cz ▪ T: +420 608 267 712</div>			
AKCE:  SPŠ ELEKTROTECHNIKÁ PARDUBICE - REKONSTRUKCE AREÁLU DO NOVÉHO			
DATUM:	09/2018	ZAK.ČÍSLO:	PARÉ:
FORMÁT:	210 x 297	16-132-25-5	
STUPEŇ PD:	MĚŘÍTKO:	ČÍSLO VÝKRESU:	D.1.4.7 04
DPS			

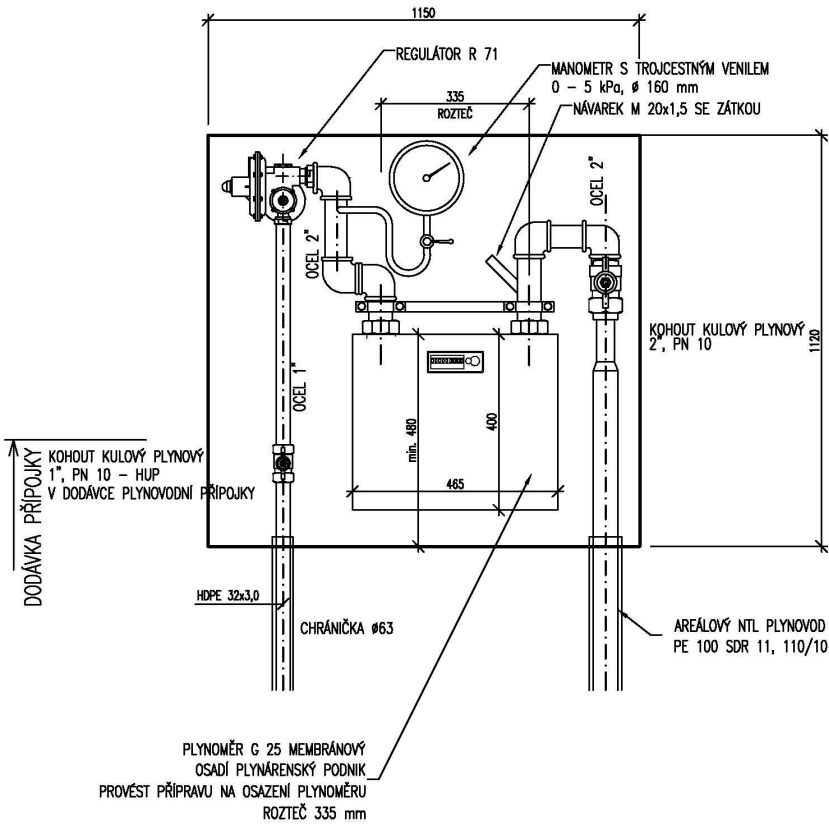






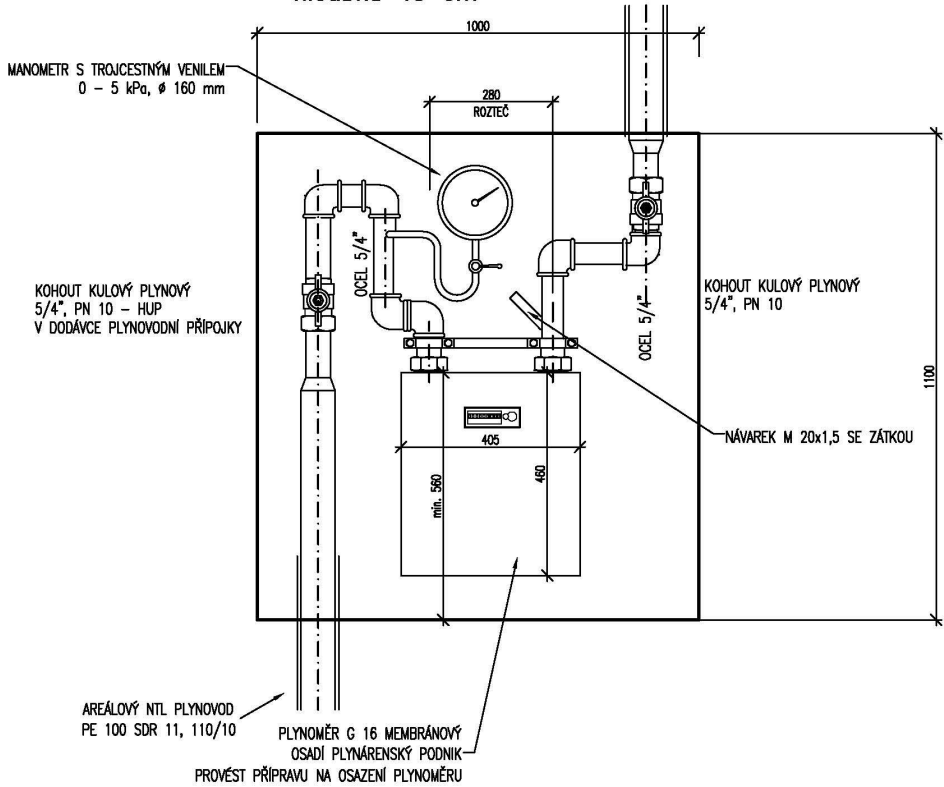
FAKTURAČNÍ

Plynoměrný kiosek  
plynoměr G25  
hloubka 45 cm



PODRUŽNÝ

Plynoměrný kiosek  
plynoměr G16  
hloubka 45 cm



PROJEKTANT PROFESNÍ ČÁSTI

ZODPOVĚDNÝ PROJEKTANT	VYPRACOVAL	KONTROLOVAL	LOGO
Jan Hána Pod Sokolovnou 9/693 140 00 Praha 4	Jan Hána Pod Sokolovnou 9/693 140 00 Praha 4	Jan Hána Pod Sokolovnou 9/693 140 00 Praha 4	<b>ATEPRO s.r.o.</b> Projektování ZTI vodovodů, kanalizací a plynovodů

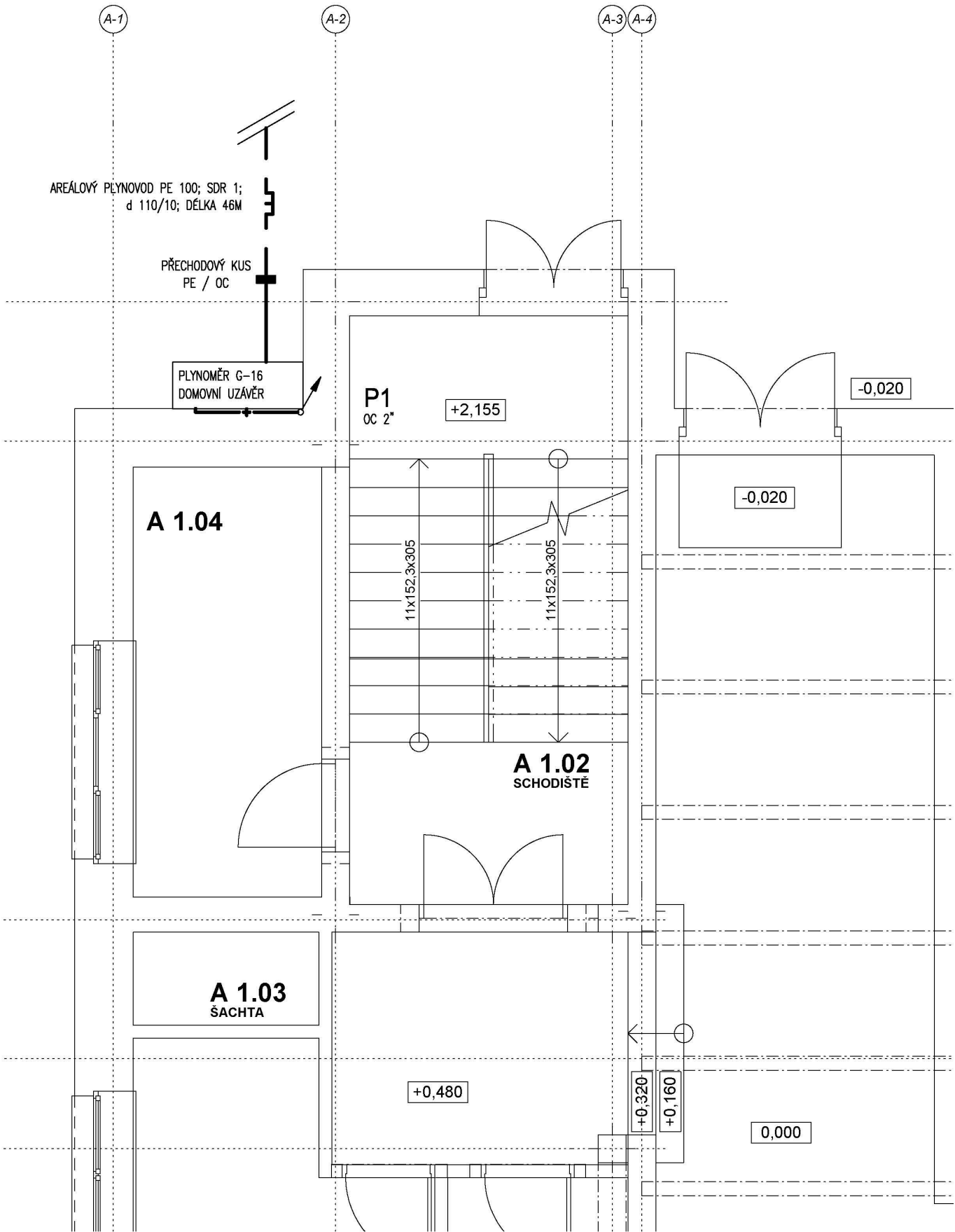
PROJEKTOVÝ POČÁTEK	POZNÁMKY
0,000 = 219,710 m n.m.	Úroveň projektového počátku stanovena podlahou stávajícího objektu A v 1NP

GENERÁLNÍ PROJEKTANT

HLAVNÍ INŽENÝR PROJEKTU	ING. MIROSLAV POLÁČEK		
ZODPOVĚDNÝ PROJEKTANT	ING. FRANTIŠEK HAJDA		
PROJEKTANT STAVEBNÍ ČÁSTI	ING. HELENA VOZÁKOVÁ ING. MICHAELA ŠVANDOVÁ		

INVESTOR:	Střední průmyslová škola elektrotechnická a Vyšší odborná škola Pardubice Karla IV. 13, 530 02 Pardubice		
MÍSTO STAVBY:	Č. PARCELY: 4769, 4881/3, 4882/3		
	KRAJ: PARDUBICKÝ KRAJ	K.Ú.: PARDUBICE	
OBJEKT:	ČLENĚNÍ PD D.1.4 TECHNIKA PROSTŘEDÍ D.1.4.7 - PLYNOVÁ ZAŘÍZENÍ A INSTALACE		
OBSAH:			
DETAIL MĚŘENÍ			

<div>statika dynamika</div> <div>architektura • komplexní stavební projekce</div> <div>W: <a href="http://www.statika-dynamika.cz">www.statika-dynamika.cz</a> • T: +420 608 267 712</div>			
AKCE:			
SPŠ ELEKTROTECHNIKÁ PARDUBICE - REKONSTRUKCE AREÁLU DO NOVÉHO			
DATUM:	09/2018	ZAK.ČÍSLO:	PARÉ:
FORMÁT:	420 x 297	16-132-25-5	
STUPEŇ PD:	MĚŘITKO:	ČÍSLO VÝKRESU:	D.1.4.7 03
DPS			



PROJEKTANT PROFESNÍ ČÁSTI

ZODPOVĚDNÝ PROJEKTANT	VYPRACOVAL	KONTROLOVAL	LOGO
Jan Hána Pod Sokolovnou 9/693 140 00 Praha 4	Jan Hána Pod Sokolovnou 9/693 140 00 Praha 4	Jan Hána Pod Sokolovnou 9/693 140 00 Praha 4	<b>ATEPRO s.r.o.</b> Projektování ZTI vodovodů, kanalizací a plynovodů

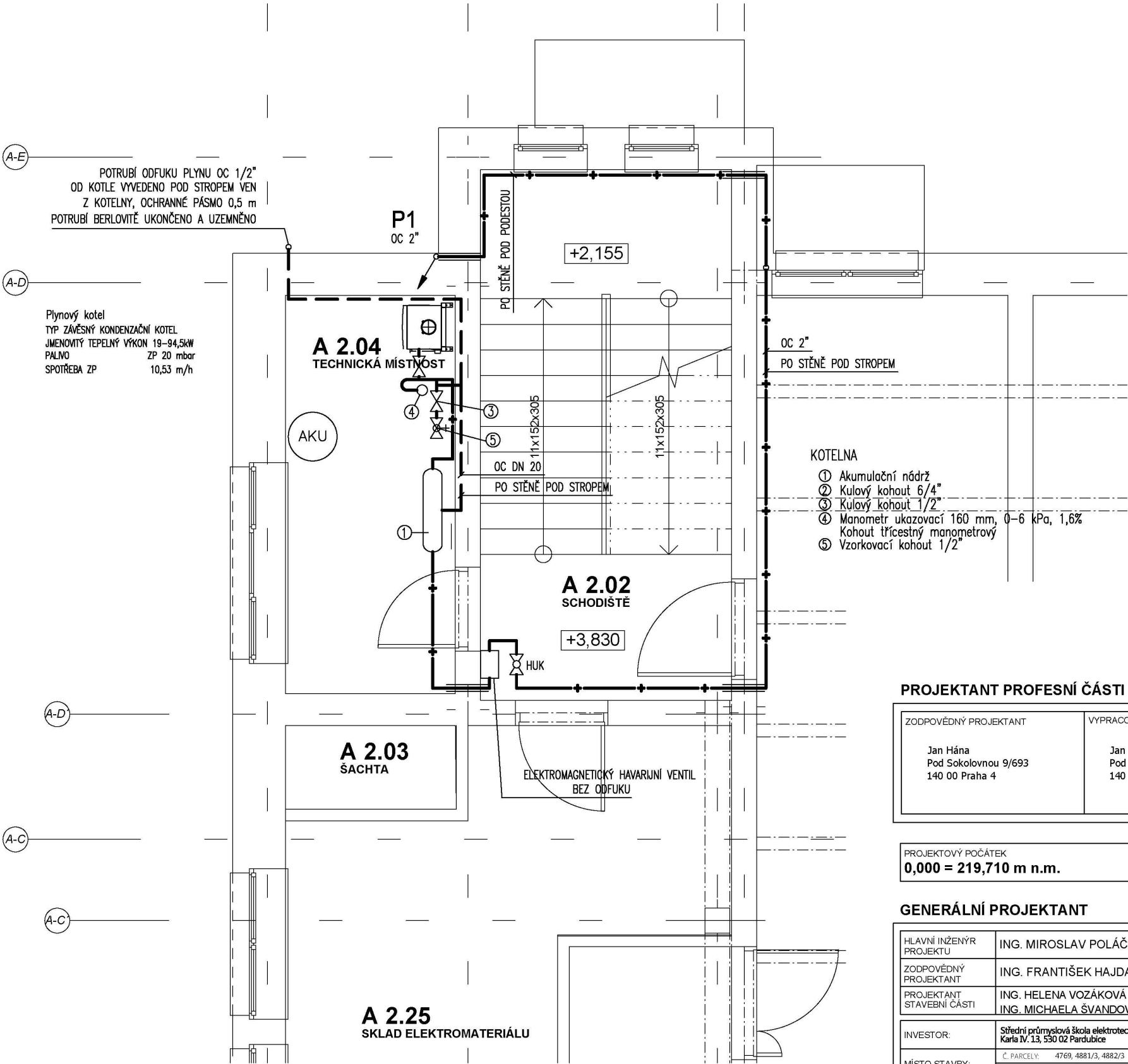
PROJEKTOVÝ POČÁTEK <b>0,000 = 219,710 m n.m.</b>	POZNÁMKY <b>Úroveň projektového počátku stanovena podlahou stávajícího objektu A v 1NP</b>
---	---

GENERÁLNÍ PROJEKTANT

HLAVNÍ INŽENÝR PROJEKTU	ING. MIROSLAV POLÁČEK		
ZODPOVĚDNÝ PROJEKTANT	ING. FRANTIŠEK HAJDA		
PROJEKTANT STAVEBNÍ ČÁSTI	ING. HELENA VOZÁKOVÁ ING. MICHAELA ŠVANDOVÁ		

INVESTOR:	Střední průmyslová škola elektrotechnická a Vyšší odborná škola Pardubice Karla IV. 13, 530 02 Pardubice		
MÍSTO STAVBY:	Č. PARCELY: 4769, 4881/3, 4882/3		
	KRAJ: PARDUBICKÝ KRAJ	K.Ú.: PARDUBICE	
OBJEKT:	ČLENĚNÍ PD D.1.4 TECHNIKA PROSTŘEDÍ D.1.4.7 - PLYNOVÁ ZAŘÍZENÍ A INSTALACE		
SO-04			
OBSAH:	OBJEKT "A" PŮDORYS 1.NP - PLYNOVOD		

<b>statika dynamika</b> architektura • komplexní stavební projekce W: www.statika-dynamika.cz • T: +420 608 267 712			
AKCE:  SPŠ ELEKTROTECHNICKÁ PARDUBICE - REKONSTRUKCE AREÁLU DO NOVÉHO			
DATUM:	09/2018	ZAK.ČÍSLO:	PARÉ:
FORMÁT:	780 x 1160	16-132-25-5	
STUPEŇ PD:	MĚŘÍTKO:	ČÍSLO VÝKRESU:	
DPS	1:50	D.1.4.7 06	



PROJEKTANT PROFESNÍ ČÁSTI

ZODPOVĚDNÝ PROJEKTANT	VYPRACOVAL	KONTROLOVAL	LOGO
Jan Hána Pod Sokolovnou 9/693 140 00 Praha 4	Jan Hána Pod Sokolovnou 9/693 140 00 Praha 4	Jan Hána Pod Sokolovnou 9/693 140 00 Praha 4	<b>ATEPRO s.r.o.</b> Projektování ZTI vodovodů, kanalizací a plynovodů

PROJEKTOVÝ POČÁTEK <b>0,000 = 219,710 m n.m.</b>	POZNÁMKY Úroveň projektového počátku stanovena podlahou stávajícího objektu A v 1NP
---	--

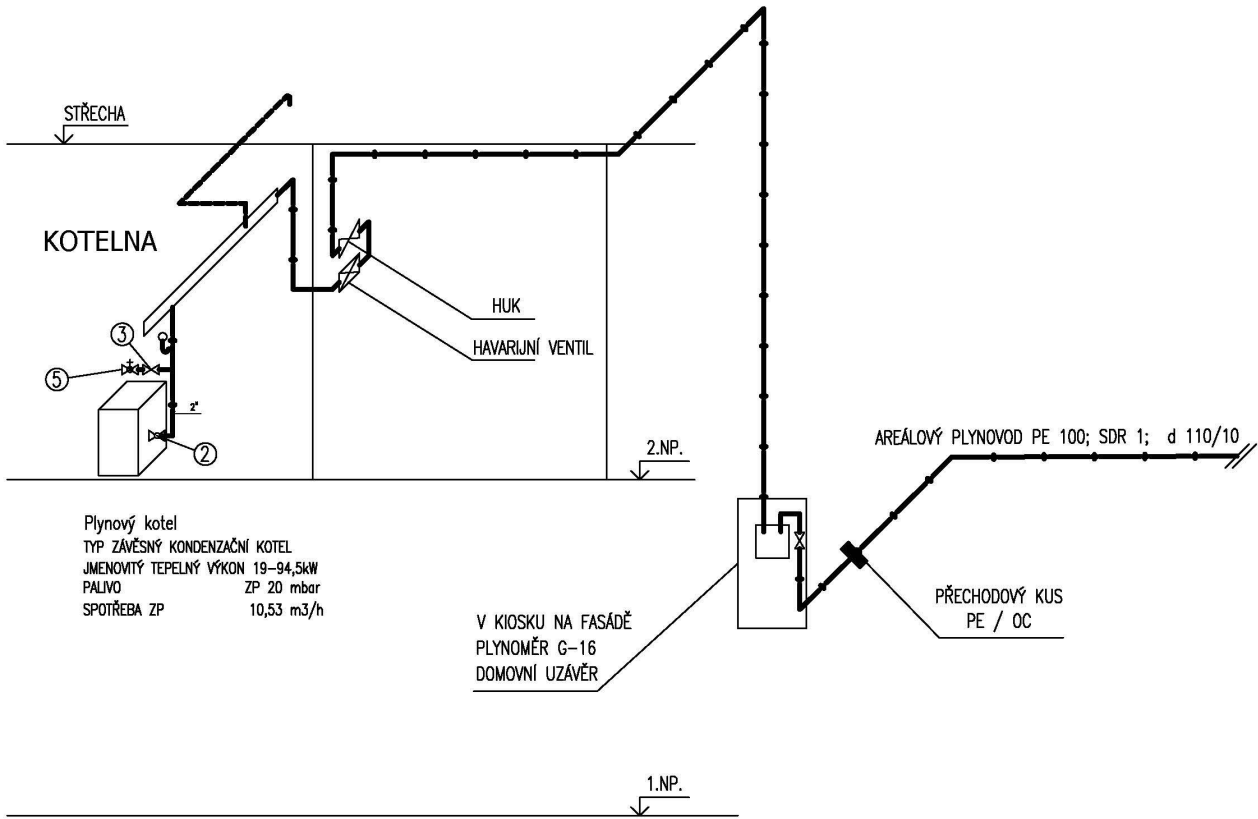
GENERÁLNÍ PROJEKTANT

HLAVNÍ INŽENÝR PROJEKTU	ING. MIROSLAV POLÁČEK		
ZODPOVĚDNÝ PROJEKTANT	ING. FRANTIŠEK HAJDA		
PROJEKTANT STAVEBNÍ ČÁSTI	ING. HELENA VOZÁKOVÁ ING. MICHAELA ŠVANDOVÁ		

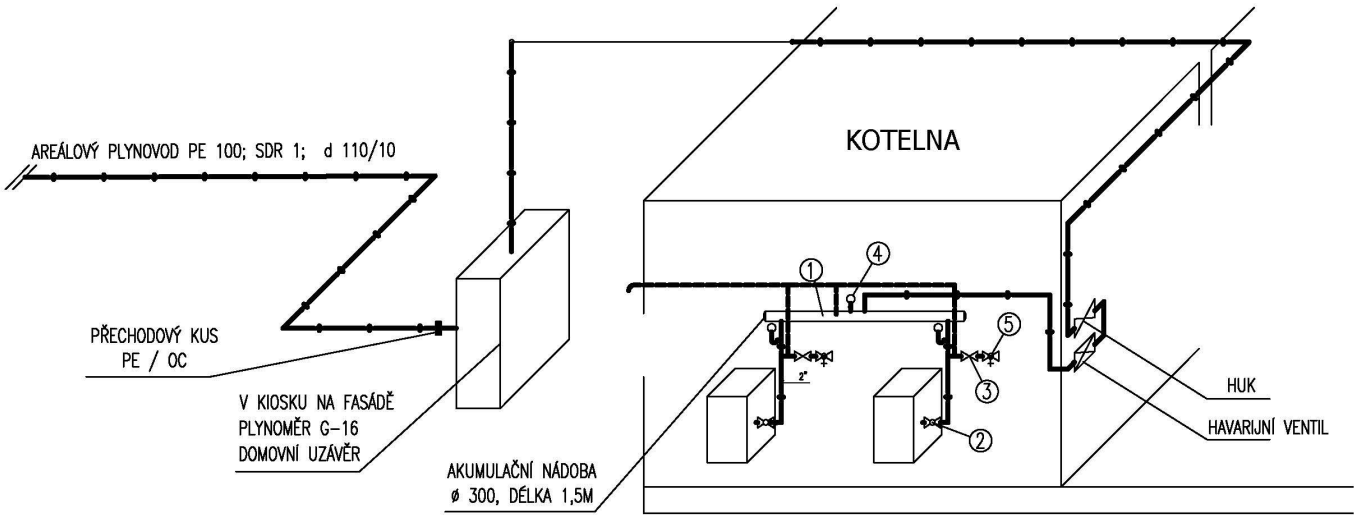
INVESTOR:	Střední průmyslová škola elektrotechnická a Vyšší odborná škola Pardubice Karla IV. 13, 530 02 Pardubice		
MÍSTO STAVBY:	Č. PARCELY: 4769, 4881/3, 4882/3		
	KRAJ: PARDUBICKÝ KRAJ	K.Ú.: PARDUBICE	
OBJEKT:	ČLENĚNÍ PD D.1.4 TECHNIKA PROSTŘEDÍ D.1.4.7 - PLYNOVÁ ZAŘÍZENÍ A INSTALACE		
OBSAH:	OBJEKT "A" PŮDORYS 2.NP - PLYNOVOD		

<b>statika dynamika</b> architektura • komplexní stavební projekce W: www.statika-dynamika.cz • T: +420 608 267 712			
AKCE:  SPŠ ELEKTROTECHNICKÁ PARDUBICE - REKONSTRUKCE AREÁLU DO NOVÉHO			
DATUM:	09/2018	ZAK ČÍSLO:	PARÉ:
FORMÁT:	780 x 1160	16-132-25-5	
STUPEŇ PD:	MĚŘÍTKO:	ČÍSLO VÝKRESU:	
DPS	1:50	D.1.4.7 07	

BUDOVA A



BUDOVA B



PROJEKTOVÝ POČÁTEK	POZNÁMKY
0,000 = 219,710 m n.m.	Úroveň projektového počátku stanovena podlahou stávajícího objektu A v 1NP

GENERÁLNÍ PROJEKTANT

HLAVNÍ INŽENÝR PROJEKTU	ING. MIROSLAV POLÁČEK		
ZODPOVĚDNÝ PROJEKTANT	ING. FRANTIŠEK HAJDA		
PROJEKTANT STAVEBNÍ ČÁSTI	ING. HELENA VOZÁKOVÁ ING. MICHAELA ŠVANDOVÁ		
INVESTOR:	Střední průmyslová škola elektrotechnická a Vyšší odborná škola Pardubice Karla IV. 13, 530 02 Pardubice		
MÍSTO STAVBY:	Č. PARCELY: 4769, 4881/3, 4882/3		
	KRAJ: PARDUBICKÝ KRAJ	K.Ú.: PARDUBICE	
OBJEKT:	ČLENĚNÍ PD D.1.4 TECHNIKA PROSTŘEDÍ D.1.4.7 - PLYNOVÁ ZAŘÍZENÍ A INSTALACE		
OBSAH:	IZOMETRIE PLYNOVODU		

<div>statika dynamika</div> <div>architektura ▪ komplexní stavební projekce</div> <div>W: <a href="http://www.statika-dynamika.cz">www.statika-dynamika.cz</a> ▪ T: +420 608 267 712</div>			
AKCE: SPŠ ELEKTROTECHNIKÁ PARDUBICE - REKONSTRUKCE AREÁLU DO NOVÉHO			
DATUM:	09/2018	ZAK.ČÍSLO:	PARÉ:
FORMÁT:	420 x 297	16-132-25-5	
STUPEŇ PD:	MĚŘÍTKO:	ČÍSLO VÝKRESU:	
DPS		D.1.4.7 08	